

TÖBBEN

Schweißtechnik- & Handels- GmbH

- ✦ Schweißtechnik
- ✦ Automatisierung
- ✦ Schneidtechnik
- ✦ Techn. Support
- ✦ Techn. Gase
- ✦ Industriebedarf





Die Többen Schweißtechnik- und Handels- GmbH

ist spezialisiert auf alle Belange rund um die Schweiß- und Schneidtechnik. Wir stellen die Versorgung unserer Kunden mit technischen Gasen, sowie mit Verbrauchsstoffen für schweiß- und schneidtechnische Prozesse sicher. Dazu gehören neben Schweißer- und Verfahrensprüfungen auch Serviceleistungen wie Reparaturen und Maschinenprüfungen zu unserem Repertoire.

Zur Abrundung unseres Portfolios kümmern wir uns bei Bedarf um die Planung neuer manueller oder automatisierter Schweiß- und Schneidprozesse, wobei wir neben der Kostenermittlung auch die Ablaufplanungen unter wertanalytischen Gesichtspunkten berücksichtigen.

Hierzu gehört auch, dass wir Maschinen kundenindividuell konstruieren, sowie die Montage und den Aufbau vor Ort durchführen.

Inhaltsverzeichnis und Leistungsübersicht:

Automatisierungstechnik	4 - 5
Schneidtechnik	8 - 11
Schweißtechnik	12 - 13
Industriebedarf	14 - 15
technischer Support	16 - 17
technische Gase	18 - 19
Ansprechpartner	20 - 21
Das Team	22 - 23

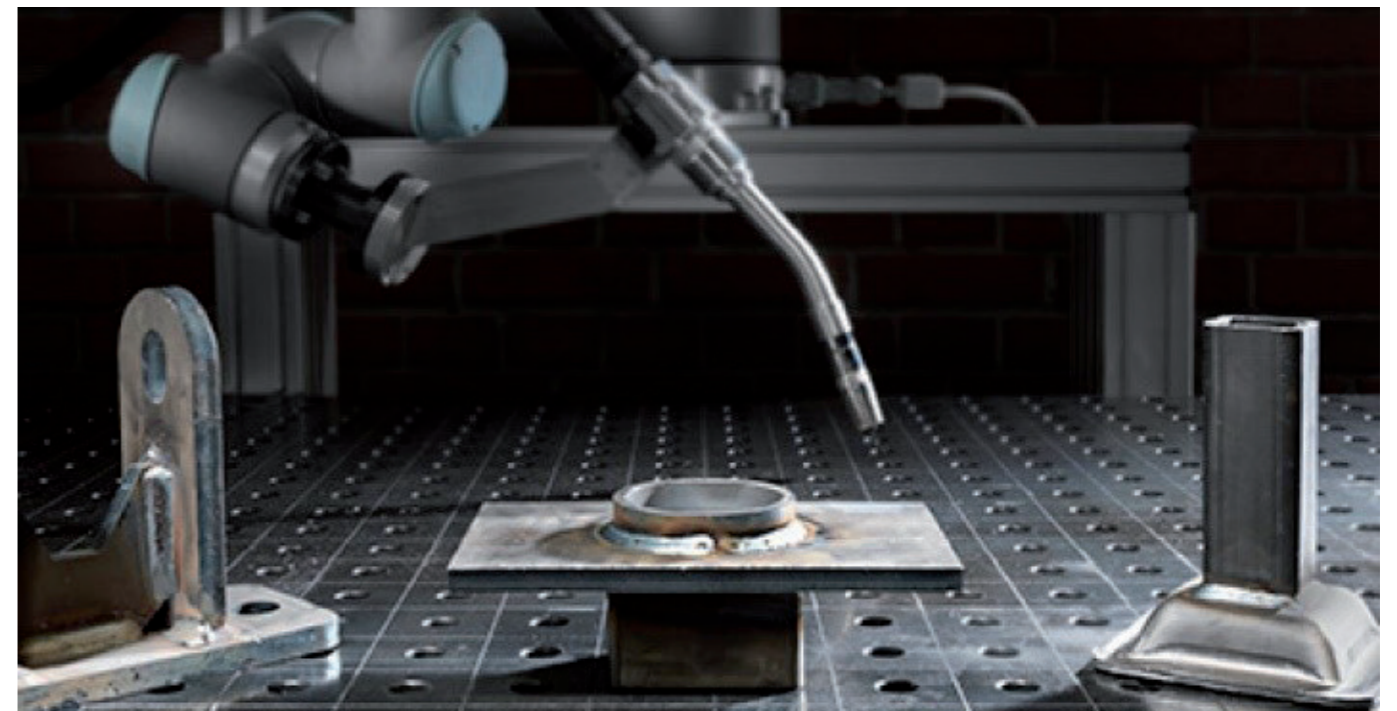
TÖBBEN

AUTOMATISIERUNG



Wir integrieren Industrie- und Leichtbauroboter (Cobots) in Ihre Fertigungsprozesse und bauen standardisierte sowie individuelle Automatisierungsanlagen. Hierzu bieten wir unseren Kunden an, vorab valide Voruntersuchungen durchzuführen, um die Wirtschaftlichkeit des Vorhabens zu prüfen.

Wir können Baugruppen mit einer Länge von 15 Metern und einer Breite von 3 Metern vorab untersuchen. Dazu stehen uns große Roboter Anlagen zur Verfügung, auf denen wir Ihre Bauteile schweißen können, damit Sie sich von der Machbarkeit überzeugen können. In diesem Bereich setzen wir Komponenten von KUKA, Universal Robots und Binzel Robotic Systems ein.



KUKA

 **UNIVERSAL
ROBOTS**

 **BINZEL
BEST
PARTNER
ROBOTIC SYSTEMS**

TÖBBEN

AUTOMATISIERUNG



Bei uns wird Automatisierung groß geschrieben.

Daher erhalten Sie bei uns nicht nur Ihren Roboter, welcher nach Ihren Wünschen und Anforderungen konfiguriert worden ist, wir werden auch versuchen mit Ihnen gemeinsam den Wirkungsgrad der Automatisierung zu erhöhen. Und das unter Einhaltung der aktuellen gesetzlichen Sicherheits-Bestimmungen.

Dieses geschieht z.B. durch ...

- Online-Tracking-Sensoren
Der Roboter folgt automatisch der gefundenen Naht. Egal ob die mal daneben liegt oder durch thermischen Verzug verschoben wird
- Gasmanagement
Reduzierung des Schutzgases von bis zu 60%, Dokumentation der Nähte,
- Prozess-Optimierung
Wir helfen Ihnen, noch schneller, wirtschaftlicher und mit einer gleichbleibenden guten Qualität zu fertigen.
- Reinigungsstationen
Warum die Wartezeit des Roboters nicht aktiv nutzen?
Automatische Reinigung, TCP-Vermessung, ...



WIR VERKAUFEN KEINE PRODUKTE ...
WIR VERKAUFEN LÖSUNGEN

TÖBBEN

SCHNEIDTECHNIK



Mit dem spanischem Unternehmen TECOI haben wir einen Kooperationspartner, der sich der Planung, Herstellung, Installation, Entwicklung und Wartung von Metallbearbeitungsstationen mit Laser-, Plasma-, Autogen-, Bohr-, Fräs-, Markierungs- und Schweißkantenvorbereitungstechnologie widmet. Das Ergebnis ist ein Endprodukt, das in Sachen Innovation und Qualität führend ist; all dies dank einer perfekten Kombination aus hochqualifizierten Fachleuten und der Integration der fortschrittlichsten Komponenten auf dem Markt, wobei wir stets hohe Standards für uns und unseren Kunden gegenüber aufrechterhalten.

Vom Standard bis hin zu kundenindividuellen Lösungen sind wir so im Stande, die für den Kunden optimale Lösung zu liefern. Von Werlte aus kümmern wir uns mit unseren Technikern im Nordwesten Deutschlands um den Vertrieb der Anlagen, die Montage vor Ort und um den Service, damit die Anlagen eine größtmögliche Verfügbarkeit haben. Unser Ziel ist dabei, bei Störungen innerhalb kürzester Zeit vor Ort zu sein.



**TECOI ist auf 5 KONTINENTEN VERTRETEN -
und ab sofort auch in Deutschland**



TÖBBEN



SCHNEIDTECHNIK

ZERSPANUNG

Hochleistungs-Fräsportale

Schneid- & Mechanische Bearbeitungsportale

Stationäre Schwerlast-Bearbeitungszentrum

ZUBEHÖR

STOCKTEC Automatisches Blechlager für Smart Factory Umgebung

Entsorgungssysteme Schlacke und Kleinteile

Prozessoptimierte Schneidische

Drehvorrichtungen für Rohre und Profile

ECOTEC Absaugsysteme mit Zubehör

LASER

X-TREME Formate und Dicken

Höchste Produktivität auf kleinstem Raum

Laserschneiden Rohre & Profile

Laser-Markierportal

AUTOGEN & PLASMA

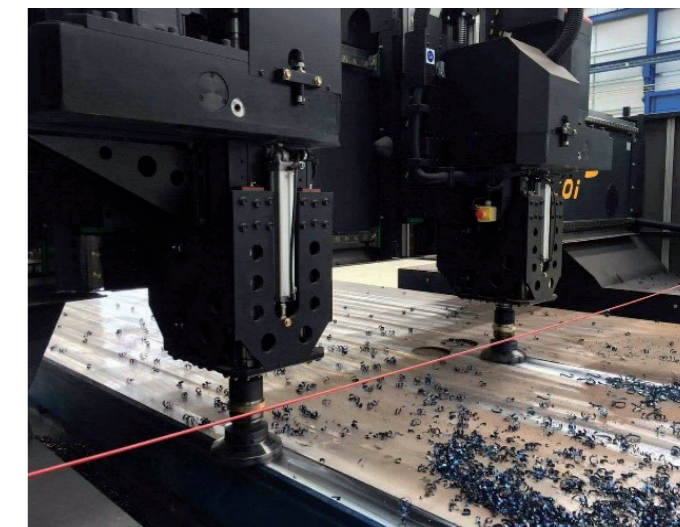
Multifunktionsmaschinen Autogen / Plasma/ Bohren / Zerspanen

Hochleistungs-Plasma

All-In-One Plasmamaschine

Rohre & Profile

Markierportal



Stahlwerke Öffentlicher Dienst Fuhrpark Stahlbau Hafenanlagen Service-Center

Verteidigung Marine Eisenbahn Windkraft Luft- und Raumfahrt Konstruktion

TÖBBEN



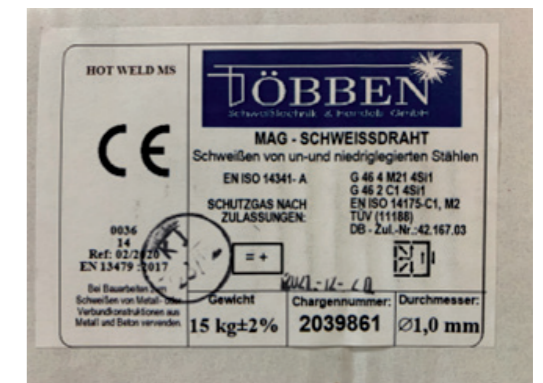
SCHWEISSTECHNIK

Ob es um das MIG/MAG, E-Hand oder WIG-Schweißen geht, wir bieten alles! Besonders wichtig ist uns hier, jeden Bestandteil des Prozesses abzudecken. Daher kann bei uns von den Verschleißteilen über die Zusatzwerkstoffe bis hin zu den Brennern und Maschinen selbst alles erworben werden.

Hierzu zählen etwa G3Si1/G4Si1 Draht und Schweiß-Trennspray.

Vorfürungen finden sowohl beim Kunden vor Ort als auch in unserem Schulungs- und Anwendungszentrum in Werlte statt.

Auch im Bereich Schweißtechnik optimieren wir unser Sortiment stetig und bieten bereits einige Exklusivprodukte in diesem Bereich an.



TÖBBEN



INDUSTRIEBEDARF

Im schweißtechnischen Handel versorgen wir Sie mit allem, was für die Produktion erforderlich ist:

- Zusatzwerkstoffe
- Schweißmaschinen
- Roboterstromquellen
- Plasmaschneider
- Schweißbrenner
- Absauggeräte und Brennerabsaugung
- Ersatzteile
- Druckminderer
- Schläuche
- Sicherheitseinrichtungen
- Schweiß- und Schneideinsätze
- Handgriffe
- Flaschenwagen
- Brenner- und Schneidbrenner
- Drucklufttechnik
- Elektro-, Hand-, Mess- und Prüfwerkzeug
- Persönliche Schutzausrüstung
- Schweißschutzwände
- Hallenausstattung
- Trenn- und Schleifscheiben



TÖBBEN



TECHNISCHE GASE

Wir beliefern Sie mit Brenngasen in Flaschen, Bündeln und Tanks, sowie Kältemitteln „R134a“ und andere.

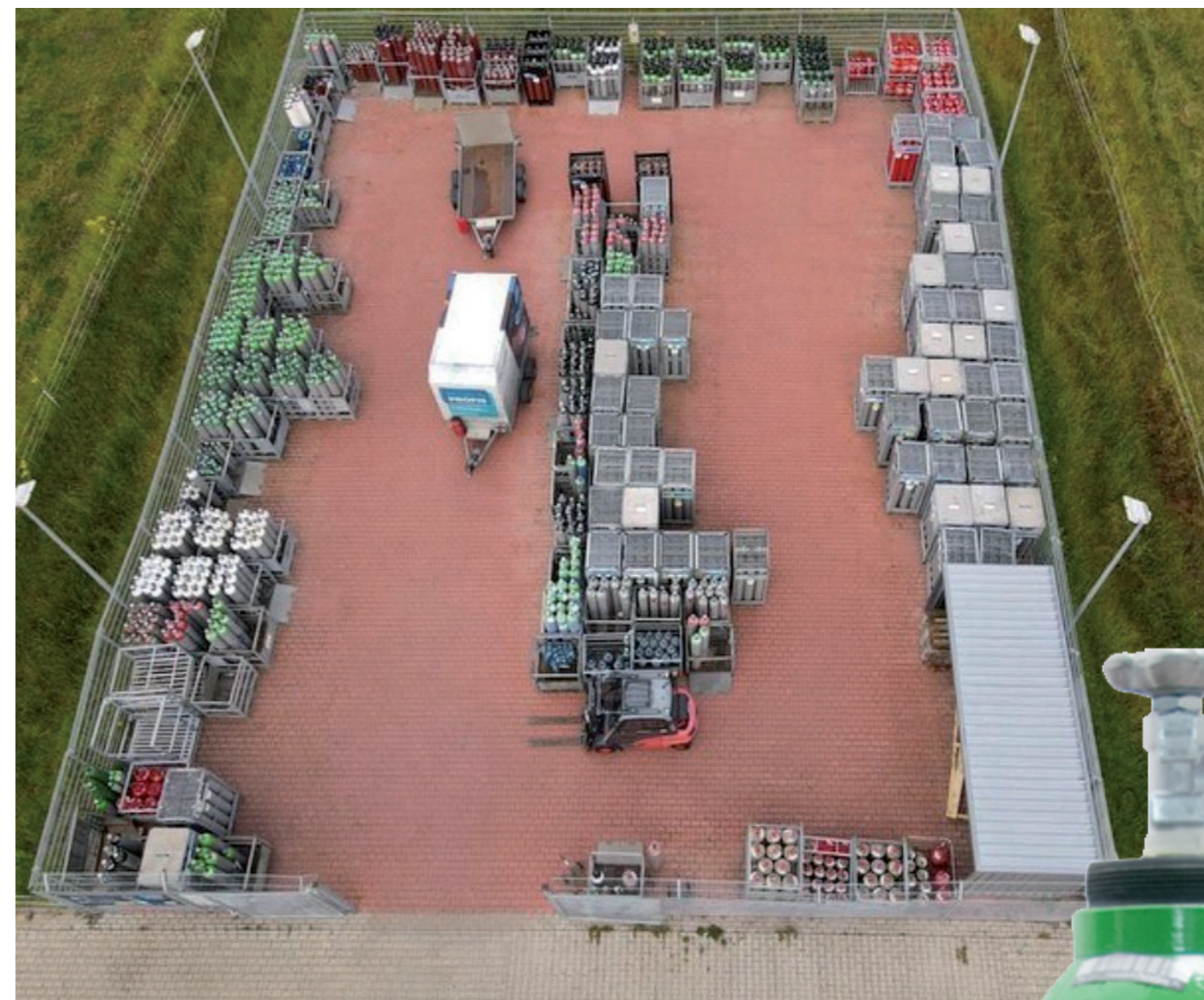
Dabei sind wir in vielen Branchen aktiv. Von Schutzgasen in der Industrie oder im Handwerk bis hin zu Propanflaschen auf den Campingplätzen, bieten wir alles.

Ebenso können Privatkunden bei uns einzelne Gase ohne Mindestabnahmemengen erhalten.

Hierbei kümmern wir uns, neben dem Vertrieb, auch um die Logistik und die termingerechte Belieferung unserer Kunden mit Flaschengasen und Bündeln.

Hierzu steht uns ein Fuhrpark von unterschiedlichen Transportern für die verschiedenen Behälterarten und Kundenanforderungen zur Verfügung.

Zudem bieten wir die Möglichkeit der Abholung, was dem Kunden mögliche Wartezeiten erspart.



TÖBBEN

ANSPRECHPARTNER



Geschäftsführer

Michael Többen
Tel. +49 5951 89495-10

info@toebben-schweisstechnik.de

Vertriebsleiterin

Gina Traber
Tel. +49 5951 89495-20
Mobil +49 170 2206013

g.traber@toebben-schweisstechnik.de

Leitung Automatisierungstechnik

Jörg Ehling
Tel. +49 5951 89495-31
Mobil +49 152 22711191
j.ehling@toebben-schweisstechnik.de

Projektleiter Schweiß- und Schneidtechnik

Holger Windt (EWS)
Tel. +49 5951 89495-30
Mobil +49 151 14365881
h.windt@toebben-schweisstechnik.de

TÖBBEN

DAS TEAM



TÖBBEN



Schweißtechnik- & Handels- GmbH

Mecklenburger Straße 4 · 49757 Werlte
Telefon 05951 89495-10 · info@toebben-schweisstechnik.de

www.toebben-schweisstechnik.de

